

Digitale & klassische Zahntechnik

BEGO KURSPROGRAMM 2025

Miteinander zum Erfolg



BEGO TRAINING CENTER

Innovativ und praxisnah

Sehr geehrte Damen und Herren,
liebe Freunde des BEGO TRAINING CENTERS,

die Digitalisierung schreitet weiter voran und somit steigt auch der Bedarf an Schulungen im CAD/CAM-Bereich, um sich über die vorhandenen Möglichkeiten des digitalen zahntechnischen Arbeitens zu informieren.

Qualifikation

Kontinuierliches Lernen und Auseinandersetzen mit neuen Entwicklungen und Materialien ist gefordert. Die Grundvoraussetzung für effektives Handeln bleibt jedoch fundiertes Know-how der analogen Technik, um diese optimal digital umzusetzen oder sinnvoll um digitale Arbeitsschritte zu ergänzen.

Weiterbildung – mehr lernen lohnt sich

Wir vom BEGO TRAINING CENTER bieten Ihnen Fortbildung auf höchstem Niveau und mit den neuesten Technologien an. Die Vielzahl verschiedener Kurskonzepte umfassen die klassische, konventionelle Technik genauso wie digitale Prozesse. Zu ausgewählten digitalen Themen bieten wir auch Webinare an – informieren Sie sich hierzu gern auf unserer Homepage!

Der Zahntechniknachwuchs – die Zukunft von Morgen

Nachwuchsförderung liegt uns bei der BEGO seit jeher am Herzen. Der Kurs „TOPFIT für die Abschlussprüfung!“ ist aus unserem Angebot nicht mehr wegzudenken und gilt fast schon als Standardvorbereitung für angehende Gesellen.

BEGO TRAINING CENTER – Ihr Partner in Sachen Weiterbildung

Wissen schafft Vorsprung – und Sicherheit im Umgang mit sich stetig wandelnden Technologien. Nutzen Sie die Chance, immer einen Schritt voraus zu sein, um Zahnärzten ein gleichwertiger Partner sein zu können und um den kontinuierlich steigenden Ansprüchen der Patienten stets gerecht zu werden.

Wir begleiten Sie auf Ihrem Weg, vom Zahntechnik-Azubi zum Gesellen bis hin zum erfahrenen Techniker – das BEGO TRAINING CENTER steht Ihnen in jeder Phase Ihres Berufslebens zur Seite.

Wir freuen uns auf Sie!

MITEINANDER ZUM ERFOLG

Inhalt

1

CAD/CAM-Technologie

- 4 BEGO exocad* Grundkurs: CAD/CAM Führerschein
- 5 BEGO 3Shape* Grundkurs: CAD/CAM Führerschein
- 6 BEGO Digitaler Modellguss und Hybridfertigung mit exocad
- 7 BEGO Digitaler Modellguss und Hybridfertigung mit 3Shape
- 8 BEGO 3Shape Kronen und Brücken, Teleskop- und Geschiebetechnik und Implantatprothetik
- 9 BEGO 3Shape Modellgussdesigner
- 10 BEGO exocad Modellgussdesigner
- 11 BEGO exocad – Fortgeschrittenenkurs
- 12 BEGO exocad – Profi-Intensivkurs
- 13 BEGO 3Shape – Profi-Intensivkurs

Onlineveranstaltungen

- 14 BEGO CAD/CAM Modellguss Hybridfertigung mit exocad
- 15 BEGO Digitaler Modellguss mit exocad PartialCAD
- 16 BEGO CAD/CAM Modellguss Hybridfertigung mit 3Shape
- 17 BEGO Digitaler Modellguss mit 3Shape Modellgussdesigner
- 18 Implantatprothetik mit der exocad Software Modul 1-3
- 19 Implantatprothetik mit der 3Shape Software Modul 1-3

2

Implantatplanung

Onlineveranstaltungen

- 20 BEGO 3Shape Implant Studio Einsteigerkurs
- 21 BEGO exoplan* Einsteigerkurs

3

Laser-/Gusstechnik

- 22 Schulung zum Laserschutzbeauftragten
- 23 Der Weg zur sicheren Schweißnaht
- 24 Modellgusstechnik – Grundkurs

4

Vorbereitung zur Zwischen- und Abschlussprüfung

- 25 TOPFIT für die Zwischenprüfung!
Schienendesign mit 3Shape und exocad
- 26 TOPFIT für die Abschlussprüfung!

5

Kursorte und Organisatorisches

- 28 Kursorte
- 29 Allgemeine Veranstaltungsbedingungen
- 30 Anreise Bremen
- 31 Stadtplanausschnitt Bremen

Kurslevel



Einsteigerkurs für Einsteiger in das jeweilige Fachgebiet



Fortgeschrittenenkurs für Anwender mit Grundkenntnissen im jeweiligen Fachgebiet



Profikurs für fortgeschrittene Anwender des jeweiligen Fachgebiets, die Spezialwissen erlangen möchten



Präsenzveranstaltung



Onlineveranstaltung

* Dieses Zeichen ist eine geschäftliche Bezeichnung/eingetragene Marke eines Unternehmens, das nicht zur BEGO Unternehmensgruppe gehört.

BEGO exocad* Grundkurs: CAD/CAM Führerschein



Präsenzveranstaltung

Kursbeschreibung

Der Einstieg in die CAD/CAM-Technologie eröffnet Zahntechnikern ein breites Spektrum neuer Möglichkeiten. Erwerben Sie sich das Grundwissen für diesen so interessanten Themenbereich, der Ihnen Zugang zu neuen Werkstoffen und Fertigungsverfahren bietet.

Kursinhalte

- Einführung in die CAD/CAM-Technologie sowie in das Arbeiten am Bildschirm mit 3D-Darstellung
- Grundlegende Informationen zum Modellieren mit der Maus und zum Aufbau computergestützter Systeme
- Die idealen Voraussetzungen für eine erfolgreiche Anwendung der exocad Software
- Darstellung der vielfältigen Möglichkeiten bei der Materialwahl: Zirkoniumdioxid, EMF-Legierung, EM-Legierung
- Konstruktionsbeispiele: Kronen, Käppchen, Brücken, Kauflächen, Abutments, Teleskope
- Fertigungsmöglichkeiten mittels Selective Laser Melting
- Jeder Teilnehmer übt sich im virtuellen Modellieren mit der Software für Kronen- und-Brücken. Das Scannen wird an einer Modellsituation demonstriert.

Organisatorisches

Dauer	Kursgebühr
1 Tag	€ 299,- zzgl. MwSt.
Veranstaltungsorte	Termine
Berlin	<ul style="list-style-type: none"> • 08.07.2025 • 15.10.2025
Bremen	<ul style="list-style-type: none"> • 19.05.2025 • 10.10.2025

Einsteigerkurs



Terminänderungen und Zusatztermine werden online veröffentlicht. Nutzen Sie den QR-Code oder gehen Sie auf www.bego.com/fortbildung



Jetzt anmelden



* Dieses Zeichen ist eine geschäftliche Bezeichnung/eingetragene Marke eines Unternehmens, das nicht zur BEGO Unternehmensgruppe gehört.

BEGO 3Shape* Grundkurs: CAD/CAM Führerschein



Präsenzveranstaltung

Kursbeschreibung

Der Einstieg in die CAD/CAM-Technologie eröffnet Zahntechnikern ein breites Spektrum neuer Möglichkeiten. Erwerben Sie sich das Grundwissen für diesen so interessanten Themenbereich, der Ihnen Zugang zu neuen Werkstoffen und Fertigungsverfahren bietet.

Kursinhalte

- Einführung in die CAD/CAM-Technologie sowie in das Arbeiten am Bildschirm mit 3D-Darstellung
- Grundlegende Informationen zum Modellieren mit der Maus und zum Aufbau computergestützter Systeme
- Die idealen Voraussetzungen für eine erfolgreiche Anwendung des 3Shape Scanners sowie der 3Shape Software
- Darstellung der vielfältigen Möglichkeiten bei der Materialwahl: Zirkoniumdioxid, EMF-Legierung, EM-Legierung
- Konstruktionsbeispiele: Kronen, Käppchen, Brücken, Kauflächen, Abutments, Teleskope
- Fertigungsmöglichkeiten mittels Selective Laser Melting
- Jeder Teilnehmer übt sich im virtuellen Modellieren mit der Software für Kronen- und-Brücken. Das Scannen wird an einer Modellsituation demonstriert.

Organisatorisches

Dauer	Kursgebühr
1 Tag	€ 299,- zzgl. MwSt.
Veranstaltungsorte	Termine
Bremen	<ul style="list-style-type: none"> • 12.05.2025 • 13.10.2025

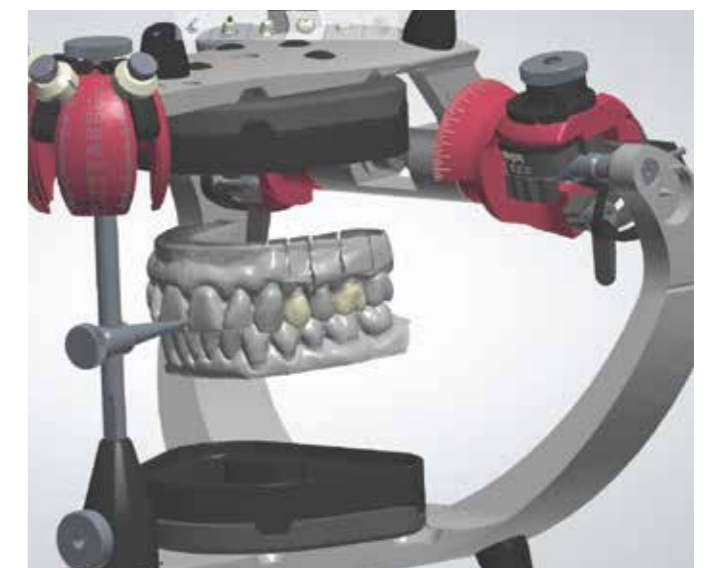
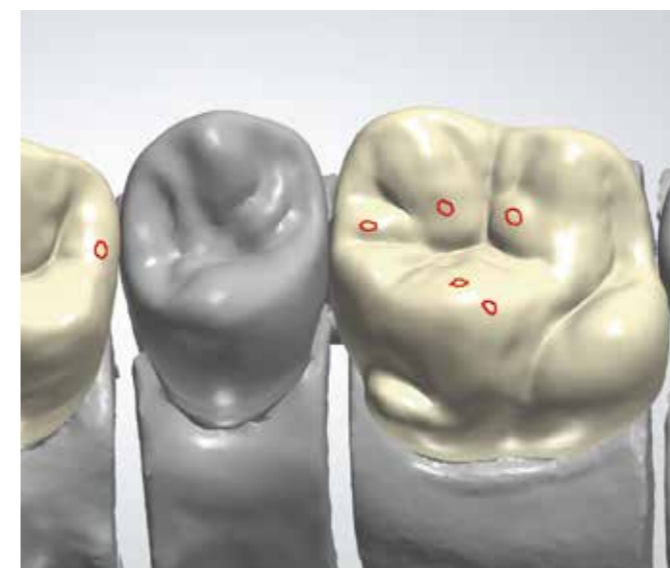
Einsteigerkurs



Terminänderungen und Zusatztermine werden online veröffentlicht. Nutzen Sie den QR-Code oder gehen Sie auf www.bego.com/fortbildung



Jetzt anmelden



* Dieses Zeichen ist eine geschäftliche Bezeichnung/eingetragene Marke eines Unternehmens, das nicht zur BEGO Unternehmensgruppe gehört.

BEGO Digitaler Modellguss und Hybridfertigung mit exocad*



Präsenzveranstaltung

Kursbeschreibung

Technologisch stellt die Fertigung mit dem Material WIRONIUM® RP die Fertigung von Zahnersatz auf ein neues Level. Der Digitale Klammermodellguss und die Hybridfertigung, eine Kombination aus SLM & Fräsen, unterstreichen die weltweit einzigartige Kompetenz von BEGO in diesem Segment. Damit auch Sie von dieser Kompetenz profitieren, werden Sie in diesem Seminar Schritt für Schritt angeleitet. Während des Seminars erlangen Sie detaillierte Kenntnisse in die Erstellung von digitalem Klammermodellguss und dem digitalem Einstückguss mit dem Material WIRONIUM® RP und der exocad Software. Es wird auf alle relevanten Passungsparameter eingegangen. Erfahrene CAD-Techniker zeigen Ihnen eine rationale und effiziente Gestaltung, die Ihnen zukünftig bei einem schnelleren Prozessablauf im Labor helfen wird. Einblicke in die Produktionsabläufe der BEGO Medical rund um das Thema Modellguss erläutern auch die produktionsrelevanten Details.

Kursinhalte

- Technische Voraussetzungen Software
- Parametereinstellung Primär- und Sekundärteile
- Virtuelle Modellation
- Design im Wizard- und Experten-Modus
- Troubleshooting
- Tipps und Tricks
- FAQ

Organisatorisches

Dauer	Kursgebühr
1 Tag	€ 319,- zzgl. MwSt.
Veranstaltungsorte	Termine
Berlin	<ul style="list-style-type: none"> • 09.07.2025 • 13.10.2025
Bremen	<ul style="list-style-type: none"> • 11.04.2025 • 27.06.2025 • 05.09.2025 • 26.09.2025 • 14.11.2025

Fortgeschrittenenkurs



Terminänderungen und Zusatztermine werden online veröffentlicht. Nutzen Sie den QR-Code oder gehen Sie auf www.bego.com/fortbildung



Jetzt anmelden



* Dieses Zeichen ist eine geschäftliche Bezeichnung/eingetragene Marke eines Unternehmens, das nicht zur BEGO Unternehmensgruppe gehört.

BEGO Digitaler Modellguss und Hybridfertigung mit 3Shape*



Präsenzveranstaltung

Kursbeschreibung

Technologisch stellt die Fertigung mit dem Material WIRONIUM® RP die Fertigung von Zahnersatz auf ein neues Level. Die Hybridfertigung, eine Kombination aus SLM & Fräsen, unterstreicht die weltweit einzigartige Kompetenz von BEGO in diesem Segment. Damit auch Sie von dieser Kompetenz profitieren, werden Sie in diesem Seminar Schritt für Schritt angeleitet. Während des Seminars erlangen Sie detaillierte Kenntnisse in die Erstellung eines digitalen Einstückguss mit dem Material WIRONIUM® RP und der 3Shape Software. Es wird auf alle relevanten Passungsparameter eingegangen. Erfahrene CAD-Techniker zeigen Ihnen eine rationale und effiziente Gestaltung, die Ihnen zukünftig bei einem schnelleren Prozessablauf im Labor helfen wird. Einblicke in die Produktionsabläufe der BEGO Medical rund um das Thema Modellguss erläutern auch die produktionsrelevanten Details.

Kursinhalte

- Einführung in die Modellguss-Software
- Basisgestaltung
- Virtuelle Modellation
- Tipps und Tricks
- FAQ

Organisatorisches

Dauer	Kursgebühr
1 Tag	€ 319,- zzgl. MwSt.
Veranstaltungsorte	Termine
Berlin	<ul style="list-style-type: none"> • 10.07.2025 • 17.10.2025
Bremen	<ul style="list-style-type: none"> • 07.04.2025 • 02.07.2025

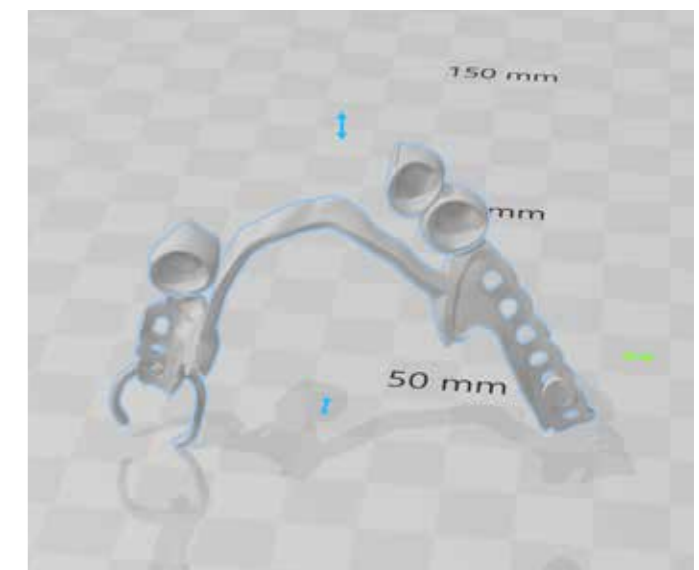
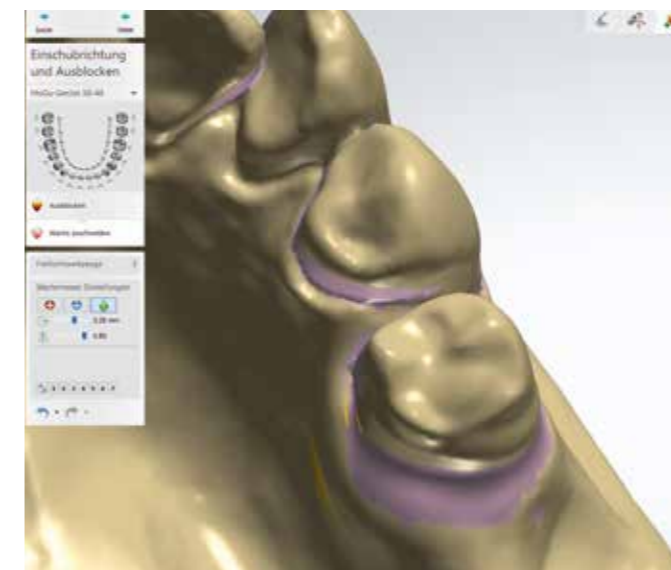
Fortgeschrittenenkurs



Terminänderungen und Zusatztermine werden online veröffentlicht. Nutzen Sie den QR-Code oder gehen Sie auf www.bego.com/fortbildung



Jetzt anmelden



* Dieses Zeichen ist eine geschäftliche Bezeichnung/eingetragene Marke eines Unternehmens, das nicht zur BEGO Unternehmensgruppe gehört.

BEGO 3Shape* Kronen und Brücken, Teleskop- und Geschiebetechnik und Implantatprothetik



Präsenzveranstaltung

Kursbeschreibung

In diesem Workshop wird die Vielfalt möglicher Anwendungsoptionen der 3Shape Software demonstriert und eigenständig angewendet. Im Mittelpunkt stehen komplizierte, nicht alltägliche Anwendungen. Jeder Kursteilnehmer arbeitet selbständig an einer eigenen Workstation. Es werden theoretische und praktische Inhalte im Umgang mit der 3Shape Software vermittelt. Besonderer Wert wird auf gemeinsames Besprechen und Diskutieren sowie das Aufzeigen individueller Problemlösungen gelegt – eigene Patientenfälle können mitgebracht werden. Die Kursteilnehmer erlernen die Funktionen der aktuell freigegebenen Software-Version.

Kursinhalte

- Konstruieren unterschiedlicher Kronen- und Brücken-Arbeiten (inklusive Inlays und Marylandbrücken)
- Arbeit mit den Smile Composer (okklusale Stops, vestibuläre Verblendungen, Spiegeln, Zähne austauschen und geteilte Brücken)
- Unterschiede und Möglichkeiten Vorpräparation und Doppelpräparation Scan
- Einbeziehung virtueller Artikulator
- Erstellen von Teleskoparbeiten (primär und sekundär)
- Kronenblock mit Geschiebe und Interlock
- Modellieren von Table-Tops
- Design eines metallgestützten Langzeitprovisoriums (LZP)
- Physiologisches Grundwissen bildet die Basis für das implantatprothetische technische Handeln (oder Design) des Zahntechnikers
- Design individueller Implantataufbauten (mit Rotationsschutz)
- Konstruieren von okklusal verschraubten Kronen und Brücken
- Wax-Up Abutment und Brücken in der Implantatprothetik
- Design einer Stegkonstruktion und Sekundär-Stegkonstruktion (Überwurf)

Organisatorisches

Dauer	Kursgebühr
1 Tag	€ 299,- zzgl. MwSt.

Veranstaltungsorte	Termine
Dresden	• 05.06.2025
Kirchheim (Nähe Erfurt)	• 12.09.2025

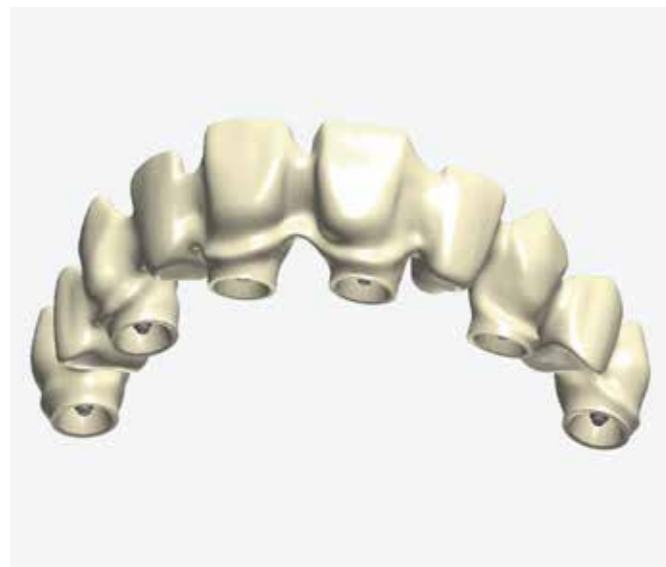
Fortgeschrittenenkurs



Terminänderungen und Zusatztermine werden online veröffentlicht. Nutzen Sie den QR-Code oder gehen Sie auf www.bego.com/fortbildung



Jetzt anmelden



* Dieses Zeichen ist eine geschäftliche Bezeichnung/eingetragene Marke eines Unternehmens, das nicht zur BEGO Unternehmensgruppe gehört.

BEGO 3Shape* Modellgussdesigner



Präsenzveranstaltung

Kursbeschreibung

BEGO 3Shape Anwender erhalten einen Einblick in die Funktionen des 3Shape Modellgussdesigner.

Kursinhalte

- Einführung in die Modellguss-Software
- Basisgestaltung
- Virtuelle Modellation
- Tipps und Tricks
- FAQ

Organisatorisches

Dauer	Kursgebühr
1 Tag	€ 319,- zzgl. MwSt.

Veranstaltungsorte	Termine
Dresden	• 03.06.2025
Kirchheim (Nähe Erfurt)	• 09.09.2025

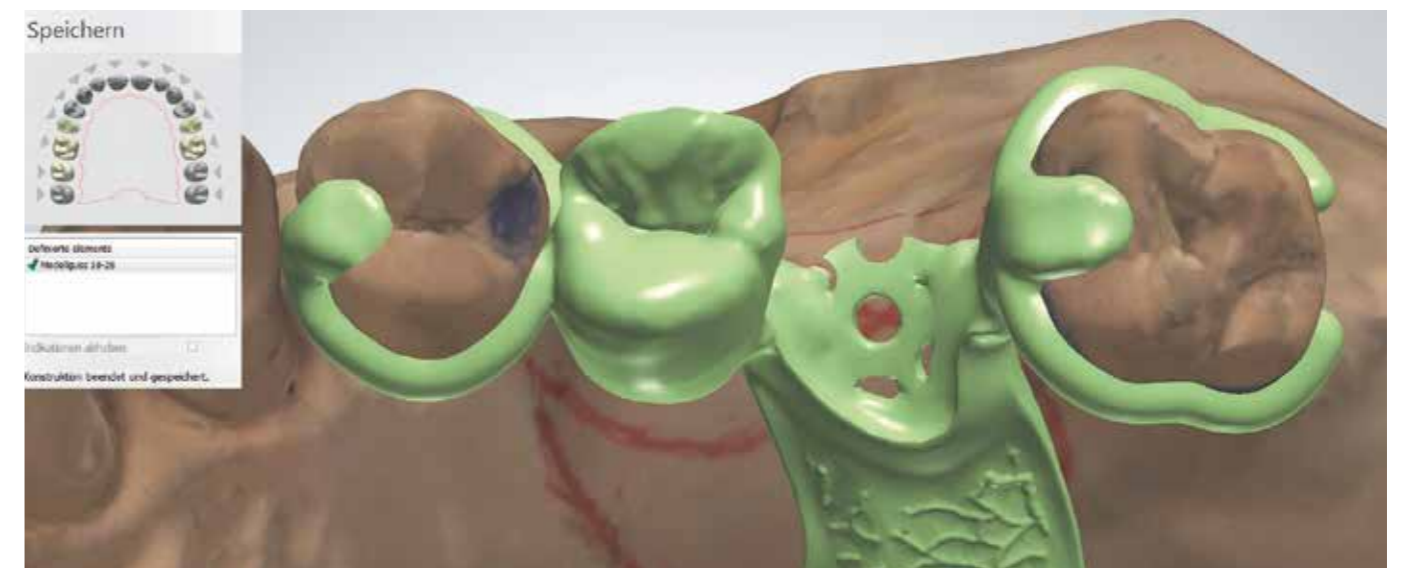
Fortgeschrittenenkurs



Terminänderungen und Zusatztermine werden online veröffentlicht. Nutzen Sie den QR-Code oder gehen Sie auf www.bego.com/fortbildung



Jetzt anmelden



* Dieses Zeichen ist eine geschäftliche Bezeichnung/eingetragene Marke eines Unternehmens, das nicht zur BEGO Unternehmensgruppe gehört.

BEGO exocad* Modellgussdesigner



Präsenzveranstaltung

Kursbeschreibung

BEGO exocad Anwender erhalten einen Einblick in die Funktionen des exocad Modellgussdesigner.

Kursinhalte

- Einführung in die Modellguss-Software (PartialCAD Module)
- Virtuelle Modellation
- Design im Wizard- und Experten-Modus
- Tipps und Tricks
- FAQ

Organisatorisches

Dauer	Kursgebühr
1 Tag	€ 319,- zzgl. MwSt.

Veranstaltungsorte	Termine
Dresden	• 04.06.2025
Kirchheim (Nähe Erfurt)	• 10.09.2025

Fortgeschrittenenkurs



Terminänderungen und Zusatztermine werden online veröffentlicht. Nutzen Sie den QR-Code oder gehen Sie auf www.bego.com/fortbildung



Jetzt anmelden



* Dieses Zeichen ist eine geschäftliche Bezeichnung/eingetragene Marke eines Unternehmens, das nicht zur BEGO Unternehmensgruppe gehört.

BEGO exocad* – Fortgeschrittenenkurs



Präsenzveranstaltung

Kursbeschreibung

In diesem Workshop wird die Vielfalt möglicher Anwendungsoptionen der exocad Software demonstriert und eigenständig angewendet. Jeder Kursteilnehmer arbeitet selbstständig an einer eigenen Workstation. Es werden theoretische und praktische Inhalte im Umgang mit der exocad Software vermittelt. Die Kursteilnehmer erlernen die Funktionen der aktuell freigegebenen Software-Version.

Kursinhalte

- Konstruieren unterschiedlicher Kronen- und Brücken-Arbeiten
- Anatomisches Design (okklusale Stops, vestibuläre Verblendungen, Spiegel, Zähne austauschen und geteilte Brücken)
- Design individueller Implantataufbauten
- Unterschiede Wizard und Experten-Modus
- Einbeziehung Virtueller Artikulator
- Erstellen von Primärteleskopen
- Kronenblock mit Geschiebe und Interloc

Organisatorisches

Dauer	Kursgebühr
1 Tag	€ 299,- zzgl. MwSt.

Veranstaltungsorte	Termine
Kirchheim (Nähe Erfurt)	• 11.09.2025

Fortgeschrittenenkurs



Terminänderungen und Zusatztermine werden online veröffentlicht. Nutzen Sie den QR-Code oder gehen Sie auf www.bego.com/fortbildung



Jetzt anmelden



* Dieses Zeichen ist eine geschäftliche Bezeichnung/eingetragene Marke eines Unternehmens, das nicht zur BEGO Unternehmensgruppe gehört.

BEGO exocad* Profi-Intensivkurs



Präsenzveranstaltung

Kursbeschreibung

In diesem Kurs werden komplexe Anwendungsoptionen der BEGO exocad Software demonstriert und eigenständig angewendet. Im Mittelpunkt stehen komplizierte, nicht alltägliche Anwendungen. Jeder Kursteilnehmer arbeitet selbständig an einer eigenen Workstation. Besonderer Wert wird auf gemeinsames Besprechen und Diskutieren sowie das Aufzeigen individueller Problemlösungen gelegt – eigene Patientenfälle können mitgebracht werden. Die Kursteilnehmer haben Raum für den Austausch von Erfahrungen und es werden neue Funktionen der aktuell freigegebenen Software-Version vermittelt.

Kursinhalte

- Physiologisches Grundwissen bildet die Basis für das implantatprothetische technische Handeln (oder Design) des Zahntechnikers
- Implementierung von Intraoralscan-Datensätzen
- Modellation von individuellen Abutments (Front, Seitenzahn, Verdrehenschutz)
- Verschraubte Implantatbrücken
- Teleskope und feinmechanische Elemente, Geschiebe und Schubverteilungsarme
- Stege mit verschiedenen Attachments
- Arbeit mit dem virtuellen Artikulator
- Design von Tertiärkonstruktionen und Sekundär-Stegkonstruktionen (Überwurf)
- Arbeit mit der Inlay-/Onlay-Software
- Kronen- und Brückentechnik (okklusale Stops, vestibuläre Verblendungen, Vorpräpscans, Doppelscans, Spiegeln, Girlanden, interdental Stops und geteilte Brücken)
- Metallgestützte Langzeitprovisorien
- Modellation virtueller Doppelkronen

Organisatorisches

Dauer	Kursgebühr
2 Tage	€ 699,- zzgl. MwSt.
Veranstaltungsorte	Termine
Kirchheim (Nähe Erfurt)	• 04. - 05.11.2025

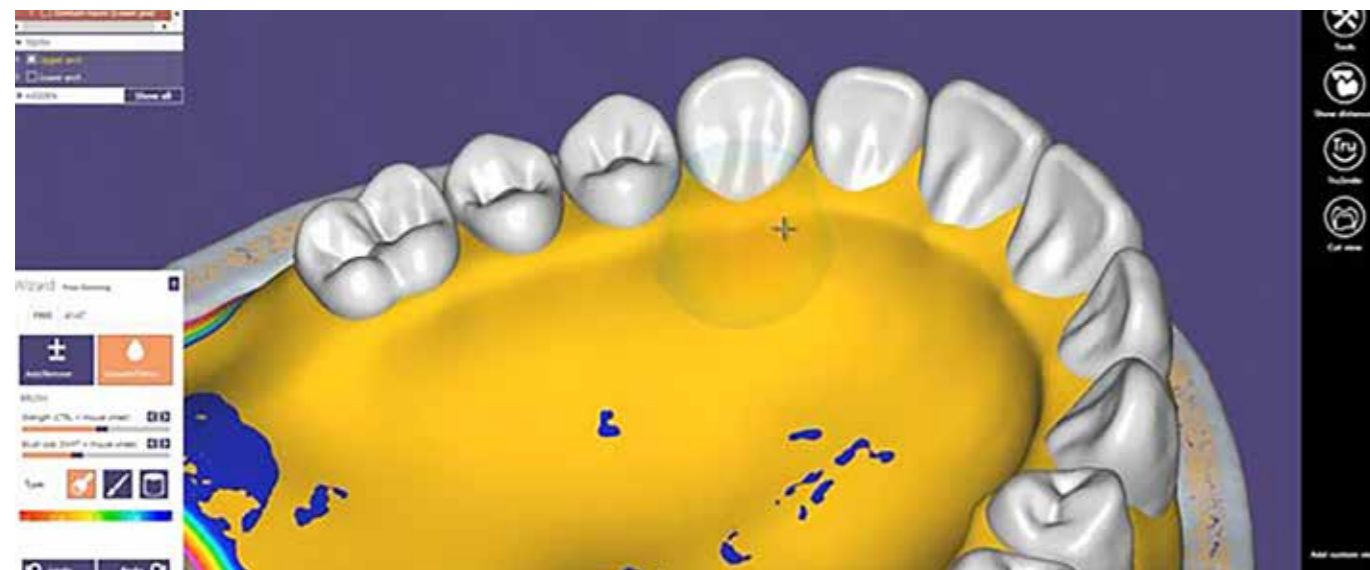
Profikurs



Terminänderungen und Zusatztermine werden online veröffentlicht. Nutzen Sie den QR-Code oder gehen Sie auf www.bego.com/fortbildung



Jetzt anmelden



* Dieses Zeichen ist eine geschäftliche Bezeichnung/eingetragene Marke eines Unternehmens, das nicht zur BEGO Unternehmensgruppe gehört.

BEGO 3Shape* Profi-Intensivkurs



Präsenzveranstaltung

Kursbeschreibung

In diesem Kurs werden komplexe Anwendungsoptionen der 3Shape Software demonstriert und eigenständig angewendet. Im Mittelpunkt stehen komplizierte, nicht alltägliche Anwendungen. Jeder Kursteilnehmer arbeitet selbständig an einer eigenen Workstation. Besonderer Wert wird auf gemeinsames Besprechen und Diskutieren sowie das Aufzeigen individueller Problemlösungen gelegt – eigene Patientenfälle können mitgebracht werden. Die Kursteilnehmer haben Raum für den Austausch von Erfahrungen und es werden neue Funktionen der aktuell freigegebenen Software-Version vermittelt.

Kursinhalte

- Physiologisches Grundwissen bildet die Basis für das implantatprothetische technische Handeln (oder Design) des Zahntechnikers
- Implementierung von Intraoralscan-Datensätzen
- Modellation von individuellen Abutments (Front, Seitenzahn, Verdrehenschutz)
- Verschraubte Implantatbrücken
- Teleskope und feinmechanische Elemente, Geschiebe und Schubverteilungsarme
- Stege mit verschiedenen Attachments
- Arbeit mit dem virtuellen Artikulator
- Design von Tertiärkonstruktionen und Sekundär-Stegkonstruktionen (Überwurf)
- Arbeit mit der Inlay-/Onlay-Software
- Kronen- und Brückentechnik (okklusale Stops, vestibuläre Verblendungen, Vorpräpscans, Doppelscans, Spiegeln, Girlanden, interdental Stops und geteilte Brücken)
- Metallgestützte Langzeitprovisorien
- Modellation virtueller Doppelkronen

Organisatorisches

Dauer	Kursgebühr
2 Tage	€ 699,- zzgl. MwSt.
Veranstaltungsorte	Termine
Kirchheim (Nähe Erfurt)	• 06. - 07.11.2025

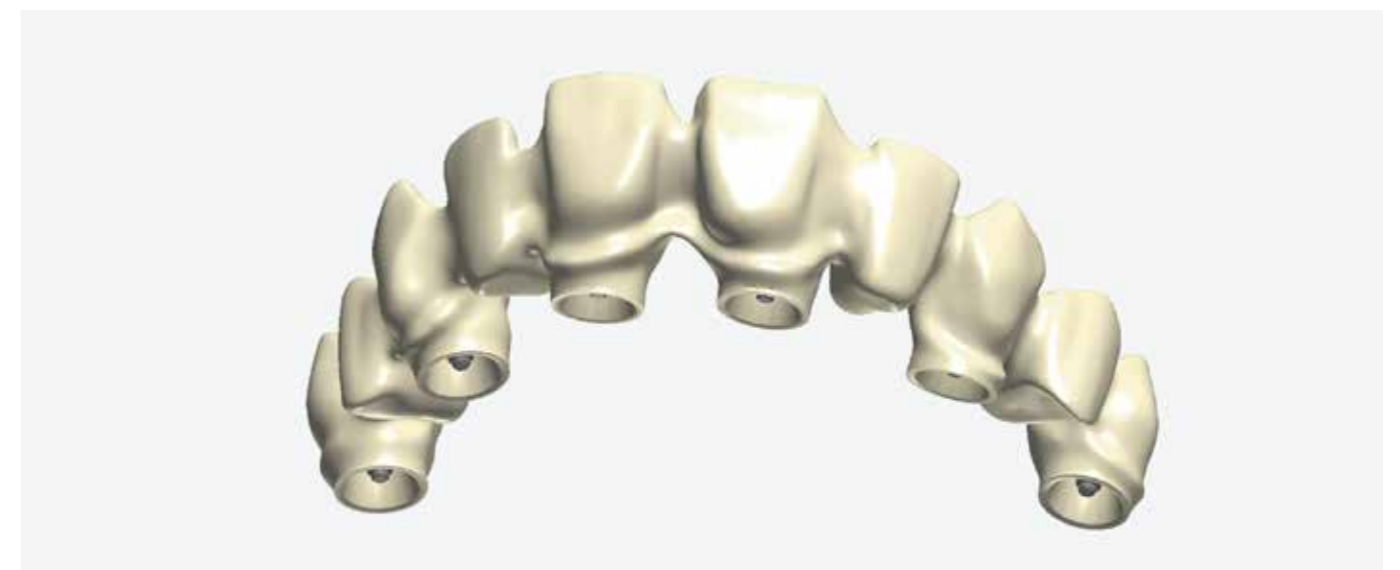
Profikurs



Terminänderungen und Zusatztermine werden online veröffentlicht. Nutzen Sie den QR-Code oder gehen Sie auf www.bego.com/fortbildung



Jetzt anmelden



* Dieses Zeichen ist eine geschäftliche Bezeichnung/eingetragene Marke eines Unternehmens, das nicht zur BEGO Unternehmensgruppe gehört.

BEGO CAD/CAM Modellguss Hybridfertigung mit exocad*



Onlineveranstaltung

Kursbeschreibung

Technologisch stellt die Fertigung mit dem Material WIRONIUM® RP die Fertigung von Zahnersatz auf ein neues Level. Die Hybridfertigung, eine Kombination aus SLM & Fräsen, unterstreicht die weltweit einzigartige Kompetenz von BEGO in diesem Segment. Damit auch Sie von dieser Kompetenz profitieren, werden Sie in diesem Seminar Schritt für Schritt angeleitet. Während des Seminars erlangen Sie detaillierte Kenntnisse in die Erstellung eines digitalen Einstückguss mit dem Material WIRONIUM® RP und der exocad Software. Es wird auf alle relevanten Passungsparameter eingegangen. Erfahrene CAD-Techniker zeigen Ihnen eine rationale und effiziente Gestaltung, die Ihnen zukünftig bei einem schnelleren Prozessablauf im Labor helfen wird. Einblicke in die Produktionsabläufe der BEGO Medical rund um das Thema Modellguss erläutern auch die produktionsrelevanten Details.

Kursinhalte

- Technische Voraussetzungen Software
- Parametereinstellung Primär- und Sekundärteile (keine Modellation)
- Virtuelle Modellation für Modellguss
- Verschmelzen der Modellationskomponenten mittels freier 3D-Software
- Troubleshooting
- Tipps und Tricks
- FAQ

Organisatorisches

Dauer	Kursgebühr
1,5 Stunden	€ 189,-
Termine	
<ul style="list-style-type: none"> • 18.06.2025 • 27.08.2025 • 03.12.2025 	

Fortgeschrittenenkurs



Terminänderungen und Zusatztermine werden online veröffentlicht. Nutzen Sie den QR-Code oder gehen Sie auf www.bego.com/fortbildung



Jetzt anmelden



* Dieses Zeichen ist eine geschäftliche Bezeichnung/eingetragene Marke eines Unternehmens, das nicht zur BEGO Unternehmensgruppe gehört.

BEGO Digitaler Modellguss mit exocad* PartialCAD



Onlineveranstaltung

Kursbeschreibung

Technologisch stellt die Fertigung mit dem Material WIRONIUM® RP die Fertigung von Zahnersatz auf ein neues Level. Der Digitale Klammermodellguss unterstreicht die weltweit einzigartige Kompetenz von BEGO in diesem Segment. Damit auch Sie von dieser Kompetenz profitieren, werden Sie in diesem Seminar Schritt für Schritt angeleitet. Während des Seminars erlangen Sie detaillierte Kenntnisse in die Erstellung von digitalem Klammermodellguss mit der exocad Software. Es wird auf alle relevanten Passungsparameter eingegangen. Erfahrene CAD-Techniker zeigen Ihnen eine rationale und effiziente Gestaltung, die Ihnen zukünftig bei einem schnelleren Prozessablauf im Labor helfen wird. Einblicke in die Produktionsabläufe der BEGO Medical rund um das Thema Modellguss erläutern auch die produktionsrelevanten Details.

Kursinhalte

- Einführung in die Modellguss-Software (PartialCAD Module)
- Virtuelle Modellation
- Design im Wizard- und Experten-Modus
- Tipps und Tricks
- FAQ

Organisatorisches

Dauer	Kursgebühr
1,5 Stunden	€ 169,-
Termine	
<ul style="list-style-type: none"> • 30.04.2025 • 11.06.2025 • 03.09.2025 • 12.11.2025 	

Fortgeschrittenenkurs



Terminänderungen und Zusatztermine werden online veröffentlicht. Nutzen Sie den QR-Code oder gehen Sie auf www.bego.com/fortbildung



Jetzt anmelden



* Dieses Zeichen ist eine geschäftliche Bezeichnung/eingetragene Marke eines Unternehmens, das nicht zur BEGO Unternehmensgruppe gehört.

BEGO CAD/CAM Modellguss Hybridfertigung mit 3Shape*



Onlineveranstaltung

Kursbeschreibung

Technologisch stellt die Fertigung mit dem Material WIRONIUM® RP die Fertigung von Zahnersatz auf ein neues Level. Die Hybridfertigung, eine Kombination aus SLM & Fräsen, unterstreicht die weltweit einzigartige Kompetenz von BEGO in diesem Segment. Damit auch Sie von dieser Kompetenz profitieren, werden Sie in diesem Seminar Schritt für Schritt angeleitet. Während des Seminars erlangen Sie detaillierte Kenntnisse in die Erstellung eines digitalen Einstückguss mit dem Material WIRONIUM® RP und der 3Shape Software. Es wird auf alle relevanten Passungsparameter eingegangen. Erfahrene CAD-Techniker zeigen Ihnen eine rationale und effiziente Gestaltung, die Ihnen zukünftig bei einem schnelleren Prozessablauf im Labor helfen wird. Einblicke in die Produktionsabläufe der BEGO Medical rund um das Thema Modellguss erläutern auch die produktionsrelevanten Details.

Kursinhalte

- Technische Voraussetzungen Software
- Parametereinstellung Primär- und Sekundärteile (keine Modellation)
- Virtuelle Modellation für Modellguss
- Verschmelzen der Modellationskomponenten mittels freier 3D-Software
- Troubleshooting
- Tipps und Tricks
- FAQ

Organisatorisches

Dauer	Kursgebühr
1,5 Stunden	€ 189,-
Termine	
<ul style="list-style-type: none"> • 14.05.2025 • 30.07.2025 • 22.10.2025 	

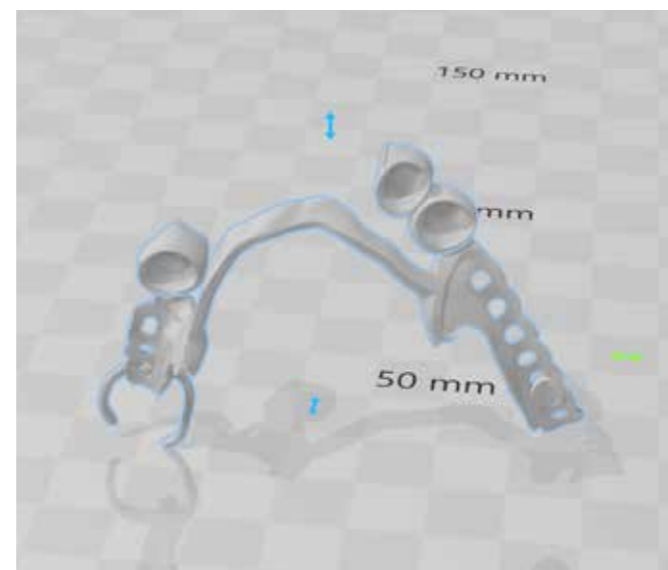
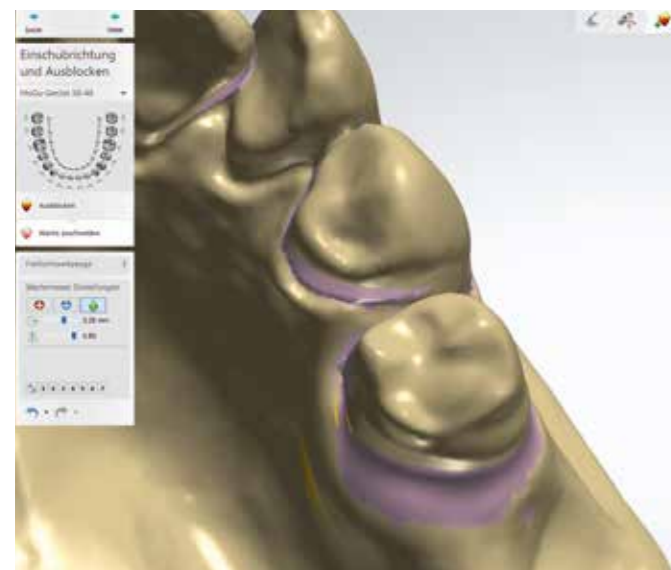
Fortgeschrittenenkurs



Terminänderungen und Zusatztermine werden online veröffentlicht. Nutzen Sie den QR-Code oder gehen Sie auf www.bego.com/fortbildung



Jetzt anmelden



* Dieses Zeichen ist eine geschäftliche Bezeichnung/eingetragene Marke eines Unternehmens, das nicht zur BEGO Unternehmensgruppe gehört.

BEGO Digitaler Modellguss mit 3Shape* Modellgussdesigner



Onlineveranstaltung

Kursbeschreibung

Technologisch stellt die Fertigung mit dem Material WIRONIUM® RP die Fertigung von Zahnersatz auf ein neues Level. Der Digitale Klammermodellguss unterstreicht die weltweit einzigartige Kompetenz von BEGO in diesem Segment. Damit auch Sie von dieser Kompetenz profitieren, werden Sie in diesem Seminar Schritt für Schritt angeleitet. Während des Seminars erlangen Sie detaillierte Kenntnisse in die Erstellung von digitalem Klammermodellguss mit der 3Shape Software. Es wird auf alle relevanten Passungsparameter eingegangen. Erfahrene CAD-Techniker zeigen Ihnen eine rationale und effiziente Gestaltung, die Ihnen zukünftig bei einem schnelleren Prozessablauf im Labor helfen wird. Einblicke in die Produktionsabläufe der BEGO Medical rund um das Thema Modellguss erläutern auch die produktionsrelevanten Details.

Kursinhalte

- Einführung in die Modellguss-Software
- Basisgestaltung
- Virtuelle Modellation
- Tipps und Tricks
- FAQ

Organisatorisches

Dauer	Kursgebühr
1,5 Stunden	€ 169,-
Termine	
<ul style="list-style-type: none"> • 08.05.2025 • 30.06.2025 • 17.09.2025 	

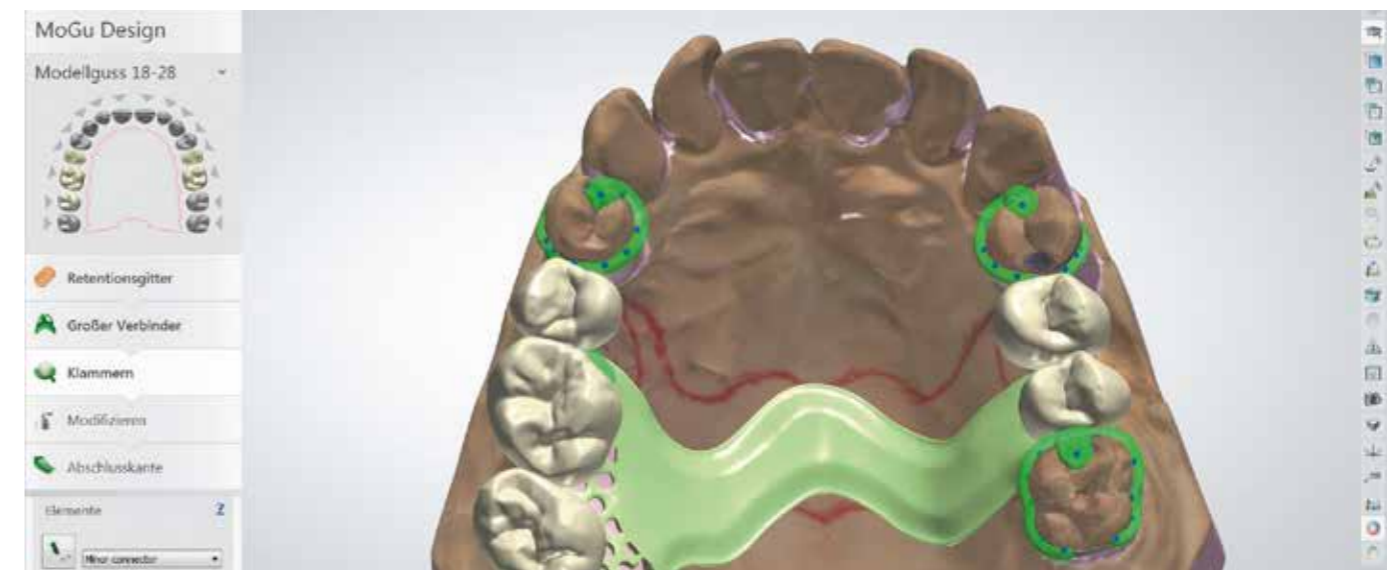
Fortgeschrittenenkurs



Terminänderungen und Zusatztermine werden online veröffentlicht. Nutzen Sie den QR-Code oder gehen Sie auf www.bego.com/fortbildung



Jetzt anmelden



* Dieses Zeichen ist eine geschäftliche Bezeichnung/eingetragene Marke eines Unternehmens, das nicht zur BEGO Unternehmensgruppe gehört.

Implantatprothetik mit der exocad* Software Modul 1-3



Onlineveranstaltung

Modul 1

Individuelle Abutments mit Brücke in einem Arbeitsschritt

Durch die Teilnahme an diesem Online-Seminar erweitern Sie Ihre Kenntnisse im Bereich Implantatprothetik. Während des Seminars erlangen Sie detaillierte Kenntnisse für die Erstellung individueller Abutments und Brücken in einem Arbeitsschritt mit der exocad Software. Es wird auf alle wesentlichen Passungsparameter eingegangen. Erfahrene CAD-Techniker zeigen Ihnen eine logische und rationelle Arbeitsweise, die Ihnen helfen kann, die Prozesse im Labor sicherer und effizienter zu gestalten. Einblicke in die Produktionsabläufe bei BEGO Medical erläutern auch die produktionsrelevanten Details.

Kursinhalte

- Auftragsanlage
- Modellation von individuellen Abutments (Front, Seitenzahn, Verdrehenschutz)
- Nachfolgende Modellation der Brücke (Arbeit mit dem Smile Composer*)
- Besprechung von Passungsparametern
- Idealer Workflow
- BEGO Medical Produktion

Modul 2

Steg mit Überwurf

Durch die Teilnahme an diesem Online-Seminar erweitern Sie Ihre Kenntnisse für die Erstellung komplexer implantatprothetischer Arbeiten. Während des Seminars erlangen Sie detaillierte Kenntnisse für die Erstellung individueller Stegkonstruktionen und ihrer Überwürfe mit der exocad Software. Es wird auf alle wesentlichen Passungsparameter eingegangen. Erfahrene CAD-Techniker zeigen Ihnen eine rationelle und effiziente Arbeitsweise, die Ihnen zukünftig zu einem schnelleren Prozessablauf im Labor helfen wird. Einblicke in die Produktionsabläufe der BEGO Medical erläutern auch die produktionsrelevanten Details.

Kursinhalte

- Auftragsanlage
- Variationsmöglichkeiten bei der Stegkonstruktion (Steggelenk, Steggeschiebe, Rectangel und Kombination mit Attachments)
- Gestaltung des Überwurfes
- Besprechung von Passungsparametern
- Idealer Workflow
- BEGO Medical Produktion

Modul 3

Okklusal verschraubte Brücke in Verbindung mit VARSEO® Smart Veneering: ein Scan – zwei Designs!

Durch die Teilnahme an diesem Online-Seminar erweitern Sie Ihre Kenntnisse im Bereich Implantatprothetik. Während des Seminars erlangen Sie detaillierte Kenntnisse für die Erstellung okklusal verschraubter Brücken sowie einer 3D-gedruckten Verblendschale in einem Arbeitsschritt mit der exocad Software. Es wird auf alle wesentlichen Passungsparameter eingegangen. Erfahrene CAD-Techniker zeigen Ihnen, wie die Anwendung von VARSEO® Smart Veneering Ihre Effizienz steigert und die Wirtschaftlichkeit erhöht! Einblicke in die Produktionsabläufe der BEGO Medical runden das Webinar ab.

Kursinhalte

- Auftragsanlage
- Modellation okklusal verschraubter Brücken
- Speicherung des Datensatzes und Gestaltung der Smart Veneering Konstruktion für den ästhetischen 3D-Druck
- Besprechung von Passungsparametern
- Hinweise zu Materialien zum Verkleben und Individualisieren der gedruckten Objekte
- Effizienter Workflow
- BEGO Medical Produktion

Organisatorisches

Dauer	Kursgebühr
45 Minuten (je Modul)	€ 169,- (je Modul)

Termine

- 02.07.2025 **Modul 1**
- 15.08.2025 **Modul 2**
- 17.10.2025 **Modul 3**

Fortgeschrittenenkurs



Terminänderungen und Zusatztermine werden online veröffentlicht. Nutzen Sie den QR-Code oder gehen Sie auf www.bego.com/fortbildung

Jetzt anmelden



Modul 1



Modul 2



Modul 3

* Dieses Zeichen ist eine geschäftliche Bezeichnung/eingetragene Marke eines Unternehmens, das nicht zur BEGO Unternehmensgruppe gehört.

Implantatprothetik mit der 3Shape* Software Modul 1-3



Onlineveranstaltung

Modul 1

Individuelle Abutments mit Brücke in einem Arbeitsschritt

Durch die Teilnahme an diesem Online-Seminar erweitern Sie Ihre Kenntnisse im Bereich Implantatprothetik. Während des Seminars erlangen Sie detaillierte Kenntnisse für die Erstellung individueller Abutments und Brücken in einem Arbeitsschritt mit der 3Shape Software. Es wird auf alle wesentlichen Passungsparameter eingegangen. Erfahrene CAD-Techniker zeigen Ihnen eine logische und rationelle Arbeitsweise, die Ihnen helfen kann, die Prozesse im Labor sicherer und effizienter zu gestalten. Einblicke in die Produktionsabläufe bei BEGO Medical erläutern auch die produktionsrelevanten Details.

Kursinhalte

- Auftragsanlage
- Modellation von individuellen Abutments (Front, Seitenzahn, Verdrehenschutz)
- Nachfolgende Modellation der Brücke (Arbeit mit dem Smile Composer*)
- Besprechung von Passungsparametern
- Idealer Workflow
- BEGO Medical Produktion

Modul 2

Steg mit Überwurf

Durch die Teilnahme an diesem Online-Seminar erweitern Sie Ihre Kenntnisse für die Erstellung komplexer implantatprothetischer Arbeiten. Während des Seminars erlangen Sie detaillierte Kenntnisse für die Erstellung individueller Stegkonstruktionen und ihrer Überwürfe mit der 3Shape Software. Es wird auf alle wesentlichen Passungsparameter eingegangen. Erfahrene CAD-Techniker zeigen Ihnen eine rationelle und effiziente Arbeitsweise, die Ihnen zukünftig zu einem schnelleren Prozessablauf im Labor helfen wird. Einblicke in die Produktionsabläufe der BEGO Medical erläutern auch die produktionsrelevanten Details.

Kursinhalte

- Auftragsanlage
- Variationsmöglichkeiten bei der Stegkonstruktion (Steggelenk, Steggeschiebe, Rectangel und Kombination mit Attachments)
- Gestaltung des Überwurfes
- Besprechung von Passungsparametern
- Idealer Workflow
- BEGO Medical Produktion

Modul 3

Okklusal verschraubte Brücke in Verbindung mit VARSEO® Smart Veneering: ein Scan – zwei Designs!

Durch die Teilnahme an diesem Online-Seminar erweitern Sie Ihre Kenntnisse im Bereich Implantatprothetik. Während des Seminars erlangen Sie detaillierte Kenntnisse für die Erstellung okklusal verschraubter Brücken sowie einer 3D-gedruckten Verblendschale in einem Arbeitsschritt mit der 3Shape Software. Es wird auf alle wesentlichen Passungsparameter eingegangen. Erfahrene CAD-Techniker zeigen Ihnen, wie die Anwendung von VARSEO® Smart Veneering Ihre Effizienz steigert und die Wirtschaftlichkeit erhöht! Einblicke in die Produktionsabläufe der BEGO Medical runden das Webinar ab.

Kursinhalte

- Auftragsanlage
- Modellation okklusal verschraubter Brücken
- Speicherung des Datensatzes und Gestaltung der Smart Veneering Konstruktion für den ästhetischen 3D-Druck
- Besprechung von Passungsparametern
- Hinweise zu Materialien zum Verkleben und Individualisieren der gedruckten Objekte
- Effizienter Workflow
- BEGO Medical Produktion

Organisatorisches

Dauer	Kursgebühr
45 Minuten (je Modul)	€ 169,- (je Modul)

Termine

- 16.07.2025 **Modul 1**
- 13.08.2025 **Modul 2**
- 15.10.2025 **Modul 3**

Fortgeschrittenenkurs



Terminänderungen und Zusatztermine werden online veröffentlicht. Nutzen Sie den QR-Code oder gehen Sie auf www.bego.com/fortbildung

Jetzt anmelden



Modul 1



Modul 2



Modul 3

* Dieses Zeichen ist eine geschäftliche Bezeichnung/eingetragene Marke eines Unternehmens, das nicht zur BEGO Unternehmensgruppe gehört.

BEGO 3Shape* Implant Studio Einsteigerkurs



Onlineveranstaltung

Kursbeschreibung

In diesem Einsteigerkurs lernen Sie die Grundlagen der Implantatplanung mit 3Shape Implant Studio. Angefangen mit den notwendigen Voraussetzungen, Datenformaten und zu wichtigen Hinweisen zu den verschiedenen Scans, über das Matching von Modell- und Röntgendaten, der Planung der Implantatposition und ggfs. prothetischer Komponenten, bis hin zum Design einer fertigen Bohrschablone - in diesem Kurs schauen wir uns den kompletten Ablauf von Anfang bis Ende an. Wir geben wichtige Tipps zur Gestaltung der Schablone und zur Findung der optimalen Implantatposition. Greifen Sie zurück auf die Erfahrung von zehntausenden geplanten Implantaten.

Kursinhalte

- Einführung in die Planungssoftware
- Import von DVT-Daten, Datengrundlagen
- Modell- und Intraoralscans
- Matching der Daten
- Implantatpositionierung und -feinausrichtung
- Schablonendesign und -export

Organisatorisches

Dauer	Kursgebühr
4 Stunden	€ 299,- zzgl. MwSt.

Termine
<ul style="list-style-type: none"> • 23.05.2025 • 17.09.2025 • 26.11.2025

Einsteigerkurs



Terminänderungen und Zusatztermine werden online veröffentlicht. Nutzen Sie den QR-Code oder gehen Sie auf www.bego.com/fortbildung



Jetzt anmelden



* Dieses Zeichen ist eine geschäftliche Bezeichnung/eingetragene Marke eines Unternehmens, das nicht zur BEGO Unternehmensgruppe gehört.

BEGO exoplan* Einsteigerkurs



Onlineveranstaltung

Kursbeschreibung

In diesem Einsteigerkurs lernen Sie die Grundlagen der Implantatplanung mit exoplan. Angefangen mit den notwendigen Voraussetzungen, Datenformaten und zu wichtigen Hinweisen zu den verschiedenen Scans, über das Matching von Modell- und Röntgendaten, der Planung der Implantatposition und ggfs. prothetischer Komponenten, bis hin zum Design einer fertigen Bohrschablone - in diesem Kurs schauen wir uns den kompletten Ablauf von Anfang bis Ende an. Wir geben wichtige Tipps zur Gestaltung der Schablone und zur Findung der optimalen Implantatposition. Greifen Sie zurück auf die Erfahrung von zehntausenden geplanten Implantaten.

Kursinhalte

- Einführung in die Planungssoftware
- Import von DVT-Daten, Datengrundlagen
- Modell- und Intraoralscans
- Matching der Daten
- Implantatpositionierung und -feinausrichtung
- Schablonendesign und -export

Organisatorisches

Dauer	Kursgebühr
4 Stunden	€ 299,- zzgl. MwSt.

Termine
<ul style="list-style-type: none"> • 21.05.2025 • 27.08.2025 • 05.11.2025

Einsteigerkurs



Terminänderungen und Zusatztermine werden online veröffentlicht. Nutzen Sie den QR-Code oder gehen Sie auf www.bego.com/fortbildung



Jetzt anmelden



* Dieses Zeichen ist eine geschäftliche Bezeichnung/eingetragene Marke eines Unternehmens, das nicht zur BEGO Unternehmensgruppe gehört.

Schulung zum Laserschutzbeauftragten



gemäß OStrV/BGV B2 / Präsenzveranstaltung

Kursbeschreibung

Schulung zum Laserschutzbeauftragten gemäß OStrV/BGV B2 und Vermittlung der Sachkunde zum sicheren Umgang mit dentalen Laserschweißgeräten (anhand BEGO LaserStar T plus). Zum Erhalt des Zertifikats sind wir verpflichtet, eine schriftliche Lernerfolgskontrolle durchzuführen.

Kursinhalte

- Physikalisch-Technische Grundlagen der Laserschweißtechnik
- Einteilung der Laserklassen
- Unfallverhütung und Laserschutz für BEGO-Laserschweißgeräte
- Erläuterung der Sicherheitsfunktionen und Sicherheitseinrichtungen am Laserschweißgerät
- Gefährdungsbeurteilung gemäß OStrV
- Sicherheitrelevante Funktionen am Beispiel des BEGO Lasers
- Im Anschluss an den theoretischen und praktischen Teil wird eine Lernerfolgskontrolle durchgeführt.

Organisatorisches

Dauer	Kursgebühr
1 Tag	€ 299,- zzgl. MwSt.
Veranstaltungsorte	Termine
Bremen	<ul style="list-style-type: none"> • 07.04.2025 • 16.06.2025 • 08.09.2025 • 10.11.2025

Einsteigerkurs



Terminänderungen und Zusatztermine werden online veröffentlicht. Nutzen Sie den QR-Code oder gehen Sie auf www.bego.com/fortbildung



Jetzt anmelden



Der Weg zur sicheren Schweißnaht



Präsenzveranstaltung

Kursbeschreibung

Das Seminar vermittelt einen tiefen Einblick in die Laserschweißtechnik im Dentallabor. Der Schwerpunkt liegt auf dem praktischen Arbeiten am Laser anhand von vorgefertigten Werkstücken von BEGO. Teilnehmende können gerne Werkstücke aus dem Labor mitbringen.

Kursinhalte

- Theoretische Grundlagen und Fallbeispiele
- Besprechen der Schweißparameter
- Lasereinsatz im Labor
- Lasertypen und Klassifizierung
- Sicherheitsaspekte
- Einweisung am LaserStar, Handhabung
- Praktische Übungen wie z. B. Kronenrand verlängern
- Kontaktpunkte aufschweißen
- Klammern reparieren
- Fehlstellen verschweißen
- Einzelkronen verblocken

Organisatorisches

Dauer	Kursgebühr
1 Tag	€ 329,- zzgl. MwSt.
Veranstaltungsorte	Termine
Bremen	<ul style="list-style-type: none"> • 08.04.2025 • 17.06.2025 • 09.09.2025 • 11.11.2025

Einsteigerkurs



Terminänderungen und Zusatztermine werden online veröffentlicht. Nutzen Sie den QR-Code oder gehen Sie auf www.bego.com/fortbildung



Jetzt anmelden



Modellgusstechnik – Grundkurs

Präsenzveranstaltung



Kursbeschreibung

Unter fachkundiger Anleitung entstehen zwei Modellgussgerüste aus Wironit® (OK und UK).

Kursinhalte

- Basisgestaltung und Vermessen
- Ausblocken, Dublieren, Anfertigen des Duplikatmodells
- Modellieren mit Wachformteilen
- Einbetten, Expansionssteuerung
- Vorwärmen, Gießen
- Ausarbeiten, Glänzen und Polieren
- Zeitgemäßes Prothesendesign
- Im Vordergrund stehen praktische Übungen

Organisatorisches

Dauer	Kursgebühr
3 Tage	€ 499,- zzgl. MwSt.

Veranstaltungsorte	Termine
Bremen	<ul style="list-style-type: none"> • 05. - 07.05.2025 • 22. - 24.09.2025

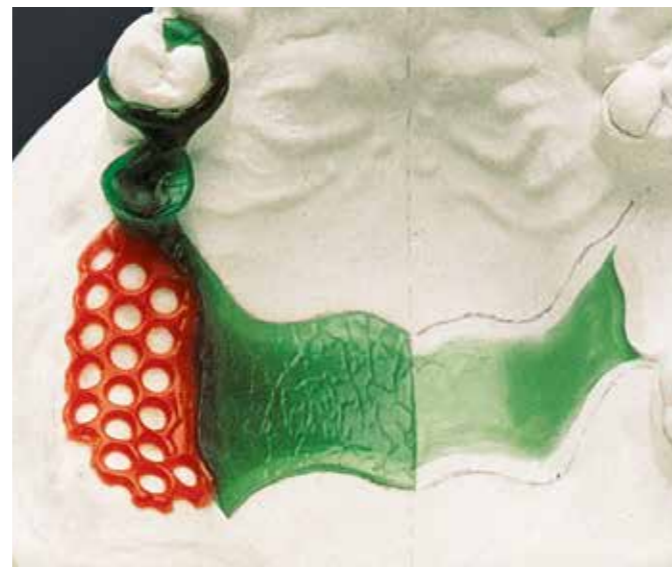
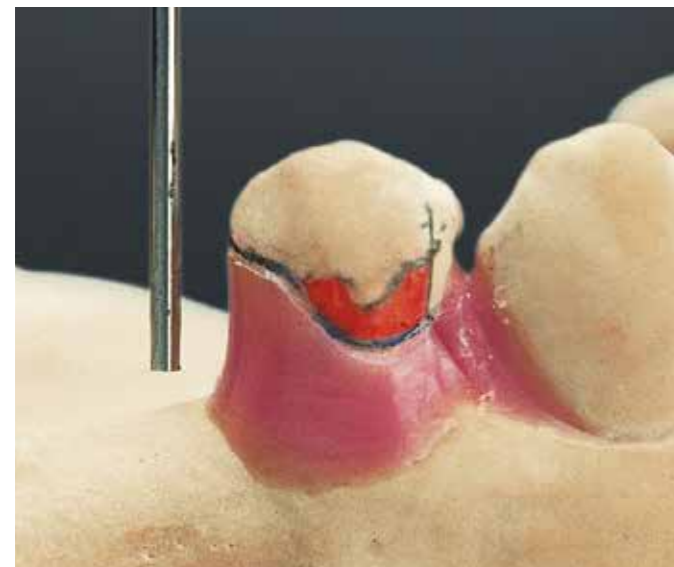
Einsteigerkurs



Terminänderungen und Zusatztermine werden online veröffentlicht. Nutzen Sie den QR-Code oder gehen Sie auf www.bego.com/fortbildung



Jetzt anmelden



TOPFIT für die Zwischenprüfung! Schienendesign mit 3Shape* und exocad*

Präsenzveranstaltung



Kursbeschreibung

Wir machen Dich TOPFIT für die Zwischenprüfung! Zusammen gehen wir alle Schritte detailliert durch, die für eine erfolgreiche Zwischenprüfung wichtig sind. Wir nutzen sowohl die Designsoftware von 3Shape als auch von exocad.

Kursinhalte

- Auftragsanlage
- Modellscan und Intraoralscan
- Datenimport
- Darstellung der Modelle im virtuellen Artikulator
- Gestaltung und Modellation einer Schiene
- Datenspeicherung
- Hinweise zum Ausfüllen des Prüfungsbogens

Organisatorisches

Dauer	Kursgebühr
1 Tag	€ 299,- zzgl. MwSt.

Veranstaltungsorte	Termine
Bremen	<ul style="list-style-type: none"> • 09.04.2025 • 01.10.2025 • 24.11.2025

Einsteigerkurs



Terminänderungen und Zusatztermine werden online veröffentlicht. Nutzen Sie den QR-Code oder gehen Sie auf www.bego.com/fortbildung



Jetzt anmelden



* Dieses Zeichen ist eine geschäftliche Bezeichnung/eingetragene Marke eines Unternehmens, das nicht zur BEGO Unternehmensgruppe gehört.

TOPFIT für die Abschlussprüfung!

Präsenzveranstaltung



Kursbeschreibung

Wir machen Dich TOPFIT für die Abschlussprüfung!

Kursinhalte

- Teleskop digital konstruieren
- Bauteil nachfräsen
- Sekundärteil mit Fügeverbindung modellieren und gießen
- Modellguss mit Bonwill-Klammer klassisch herstellen
- Sekundärteil mit Composite verblenden
- Verkleben Sekundärteil und Modellguss
- 3-gliedrige FZ-Brücke aus Zirkon konstruieren
- 1 keramische Verblendung
- monolithische Molarenkrone aus Zirkon oder VarseoSmile® TriniQ® konstruieren und bemalen/glasieren

Organisatorisches

Dauer	Kursgebühr
5 Tage	€ 659,- zzgl. MwSt.

Veranstaltungsorte	Termine
Bremen	<ul style="list-style-type: none">• 16. - 20.06.2025• 06. - 10.10.2025• 03. - 07.11.2025

Einsteigerkurs



Terminänderungen und Zusatztermine werden online veröffentlicht.
Nutzen Sie den QR-Code oder gehen Sie auf www.bego.com/fortbildung



Jetzt anmelden



Kursorte und Organisatorisches

Kursorte im Überblick

Informieren Sie sich über unser umfangreiches deutschlandweites Kursangebot unter +49 421 2028-370 oder www.bego.com/fortbildung

Berlin

Sultanov Dentaltechnik GmbH
Markgraf-Albrecht-Str. 2
10711 Berlin

Bremen

BEGO Unternehmensgruppe
Wilhelm-Herbst-Str. 1
28359 Bremen

Dresden

VarioDigital GmbH
Tornaer Str. 54
01239 Dresden

Kirchheim

das dentallabor innovations for your smile
Zur Eicheleite 6
99334 Kirchheim/OT Bechstedt-Wagd

Kursübersicht für alle Kursorte



Unterkunft

Hotelempfehlungen inklusive eventueller Sonderkonditionen erhalten Sie mit der Kursbuchung.

Allgemeine Veranstaltungsbedingungen

Die Allgemeinen Veranstaltungsbedingungen (AGB) gelten nur für Veranstaltungen, bei denen ein Unternehmen der BEGO-Unternehmensgruppe (BEGO GmbH & Co. KG, BEGO Bremer Goldschlägerei Wilh. Herbst GmbH & Co. KG, BEGO Implant Systems GmbH & Co. KG und BEGO Medical GmbH) -im folgenden „BEGO“- Veranstalter/Organisator ist. Bei Veranstaltungsangeboten unserer Partner gelten die jeweiligen Bedingungen der Partnerunternehmen (= Veranstalter). Die Veranstaltungsbedingungen gelten gegenüber Verbrauchern und Unternehmern i.S. von §§ 13, 14 BGB. Entgegenstehende Bedingungen der Teilnehmer werden nicht anerkannt.

1. Anmeldungen

Die Anmeldung erfolgt mittels der für die jeweilige Veranstaltung geltenden und kommunizierten Anmeldewege. Wir sind berechtigt, ihren Antrag innerhalb von 14 Tagen anzunehmen. Sie erhalten unter Einbeziehung dieser AGB eine schriftliche Anmeldebestätigung. Erst durch die Anmeldebestätigung kommt der Vertrag zustande. Die Anmeldungen werden in der Reihenfolge der Eingänge berücksichtigt.

2. Teilnahmegebühr

Soweit nicht anders vereinbart, sind die Teilnahmegebühren sofort nach Rechnungserhalt fällig und zahlbar. Alle Teilnahmegebühren innerhalb Deutschlands verstehen sich netto in EURO zuzüglich der gesetzlichen Mehrwertsteuer und sind nicht skontofähig.

3. Stornierungen

Die Stornierung muss wenigstens in Textform (E-Mail) erfolgen. Soweit nicht anders vereinbart, können angemeldete Teilnehmer bis 30 Tage vor Veranstaltungsbeginn ohne Angabe von Gründen von der Anmeldung ohne Kosten zurücktreten. Bis 14 Tage vor Veranstaltungsbeginn berechnen wir Stornokosten in Höhe von 50 % der Teilnahmegebühr. Bei einem Storno bis 7 Tage vor Veranstaltungsbeginn berechnen wir 75 % der Teilnahmegebühr. Bei Stornierungen ab 6 Tagen vor Veranstaltungsbeginn berechnen wir 100% der Teilnahmegebühr. Wird ein Ersatzteilnehmer gemeldet, fallen keine zusätzlichen Gebühren an.

4. Absage der Veranstaltung und Änderungen der Veranstaltungsbedingungen Die Veranstaltung kann aus wichtigem Grund, z. B. bei zu geringer Teilnehmerzahl, bei Ausfall bzw. Erkrankung eines Referenten oder höherer Gewalt, von BEGO abgesagt werden. Schadenersatzansprüche stehen den Teilnehmern nicht zu. Den Wechsel von Referenten sowie Änderungen der Veranstaltungstermine und/oder -orte behalten wir uns vor.

5. Zertifikat

Soweit ausgewiesen erhalten die Teilnehmer Fortbildungszertifikate, die im Veranstaltungspreis enthalten sind.

6. Urheberrecht des Referenten

Es ist aus Gründen des Urheberrechts nicht gestattet, Bild- und/oder Tonaufzeichnungen während der Veranstaltung zu fertigen und die Inhalte der Veranstaltungen einschließlich Seminarunterlagen zu vervielfältigen oder zu verbreiten. Alle Rechte sind vorbehalten.

7. Datenschutz

BEGO verpflichtet sich zur Diskretion und zu einem vertraulichen Umgang mit Ihren personenbezogenen Daten. Die Mitarbeitenden der BEGO sind zur Verschwiegenheit sowie zur Beachtung der geltenden Datenschutzbestimmungen verpflichtet.

Wir verarbeiten personenbezogene Daten auf Grundlage der europäischen DatenschutzGrundverordnung (DSGVO) und dem Bundesdatenschutzgesetz (BDSG).

Verarbeiten wir Daten für andere Zwecke als zu denen, für die die Daten erhoben worden sind oder besteht kein gesetzlicher Erlaubnistatbestand, verarbeiten wir personenbezogene Daten auf Grundlage Ihrer Einwilligungserklärung, die wir gegebenenfalls vor der Verarbeitung von Ihnen einholen. Die Einwilligung ist jederzeit für die Zukunft widerruflich.

Die vollständigen Informationen gemäß der Verpflichtung aus Art. 13, Art. 14 DSGVO mit Angaben zu Art und Zweck der zu erhebenden Daten, sowie zu möglichen Empfängern, Rechtsgrundlagen und Ihren Rechten als Betroffener ist als Bestandteil dieses Vertrages.

Die Informationen können hier eingesehen werden:
www.bego.com/de/datenschutz

Verwendung Ihrer Daten für eigene Werbezwecke:

Soweit Sie in Ihrer Anmeldung in die Nutzung Ihre Daten für Werbezwecke eingewilligt haben, wird Ihre E-Mail-Adresse automatisch in unseren E-Mail-Verteiler aufgenommen. BEGO informiert wahlweise und unregelmäßig über ähnliche Waren/Dienstleistungen der BEGO per Post, über E-Mail-Verteiler und Social Media Foren. Gegen die Verwendung Ihrer E-Mail-Adresse zu Werbezwecken steht Ihnen ein Widerspruchsrecht zu: Wenn Sie keine Informationen wünschen, richten Sie den Widerspruch an datenschutz@bego.com

8. Bild- und Filmmaterial

BEGO hat ein berechtigtes Interesse, von Veranstaltungen Foto- und Filmmaterial zu fertigen (inklusive eventueller Abbildung Ihrer Person), um dieses als Referenzmaterial auf der Homepage, in Printmedien, über E-Newsletter, in Präsentationen oder in Social Media Foren zu veröffentlichen. Auf die Tatsache, dass Foto- und Filmmaterial erstellt wird, weisen wir im Rahmen der Veranstaltung hin. Sie sind berechtigt, der Veröffentlichung von Foto- und Filmaufnahmen, auf denen Sie erkennbar sind und die nicht nach § 23 KUG ohne Einwilligung veröffentlicht werden dürfen zu widersprechen. Bitte richten Sie den Widerspruch an datenschutz@bego.com

9. Haftung

BEGO haftet nicht für Beschädigungen, Verlust und Diebstahl jeglicher Art außer in Fällen vorsätzlichen oder grob fahrlässigen Verhaltens der gesetzlichen Vertreter, der Angestellten oder der sonstigen Erfüllungsgehilfen der BEGO sowie bei Verletzung von Leben, Körper und Gesundheit.

Bremen, 22.07.2022

Anreise nach Bremen

BEGO TRAINING CENTER

Mit öffentlichen Verkehrsmitteln vom Hauptbahnhof/Flughafen
(Dauer ca. 20 Min./35 Min.)

- Straßenbahn Linie 6 Richtung Universität
- Aussteigen Haltestelle Universität Nord (Endhaltestelle)
- Die Schienen nach dem Aussteigen überqueren und dem Hochschulring etwa 300 m folgen
- An der nächsten Ampel rechts in die Wilhelm-Herbst-Str. 1 zur BEGO

Anfahrt mit dem PKW aus Richtung Hamburg/Osnabrück (A1)

- A 1 bis zum Bremer Kreuz
- A 27 Richtung Bremerhaven
- Ausfahrt HB Horn-Lehe/Universität
- Richtung Universität (BAB-Zubringer Universität)
- An der 1. Ampel rechts in den Hochschulring
- An der 2. Ampel rechts in die Wilhelm-Herbst-Str. 1 zur BEGO

Aktuelle Fahrpläne von Bussen und Bahnen sowie die aktuelle Fahrplanauskunft finden Sie unter www.vbn.de

Anfahrt mit dem PKW aus Richtung Hannover/Bremerhaven (A27)

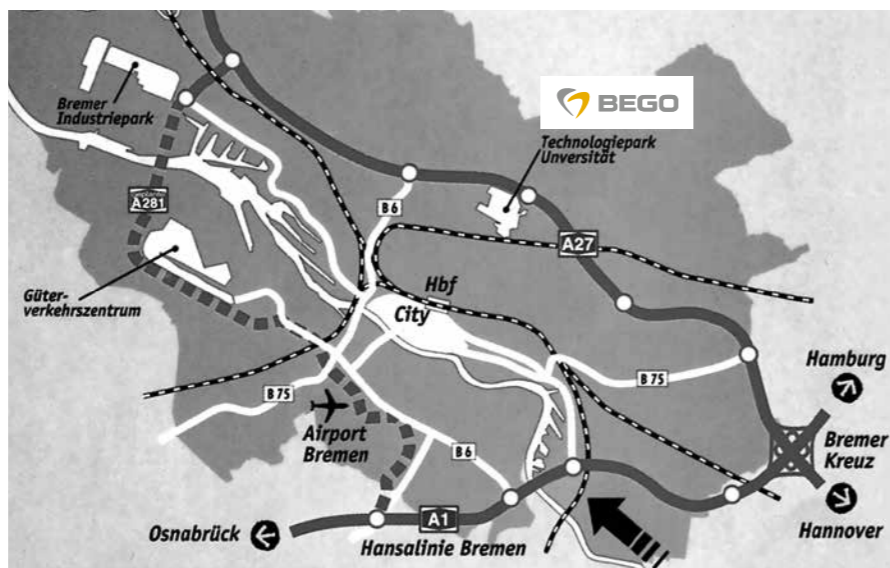
- Ausfahrt HB Horn-Lehe/Universität
- Richtung Universität (BAB-Zubringer Universität)
- An der 1. Ampel rechts in den Hochschulring
- An der 2. Ampel rechts in die Wilhelm-Herbst-Str. 1 zur BEGO

Anschrift

BEGO Unternehmensgruppe
TRAINING CENTER
Wilhelm-Herbst-Str. 1
28359 Bremen
www.bego.com

Kontakt

academy@bego.com
+49 421 2028-290



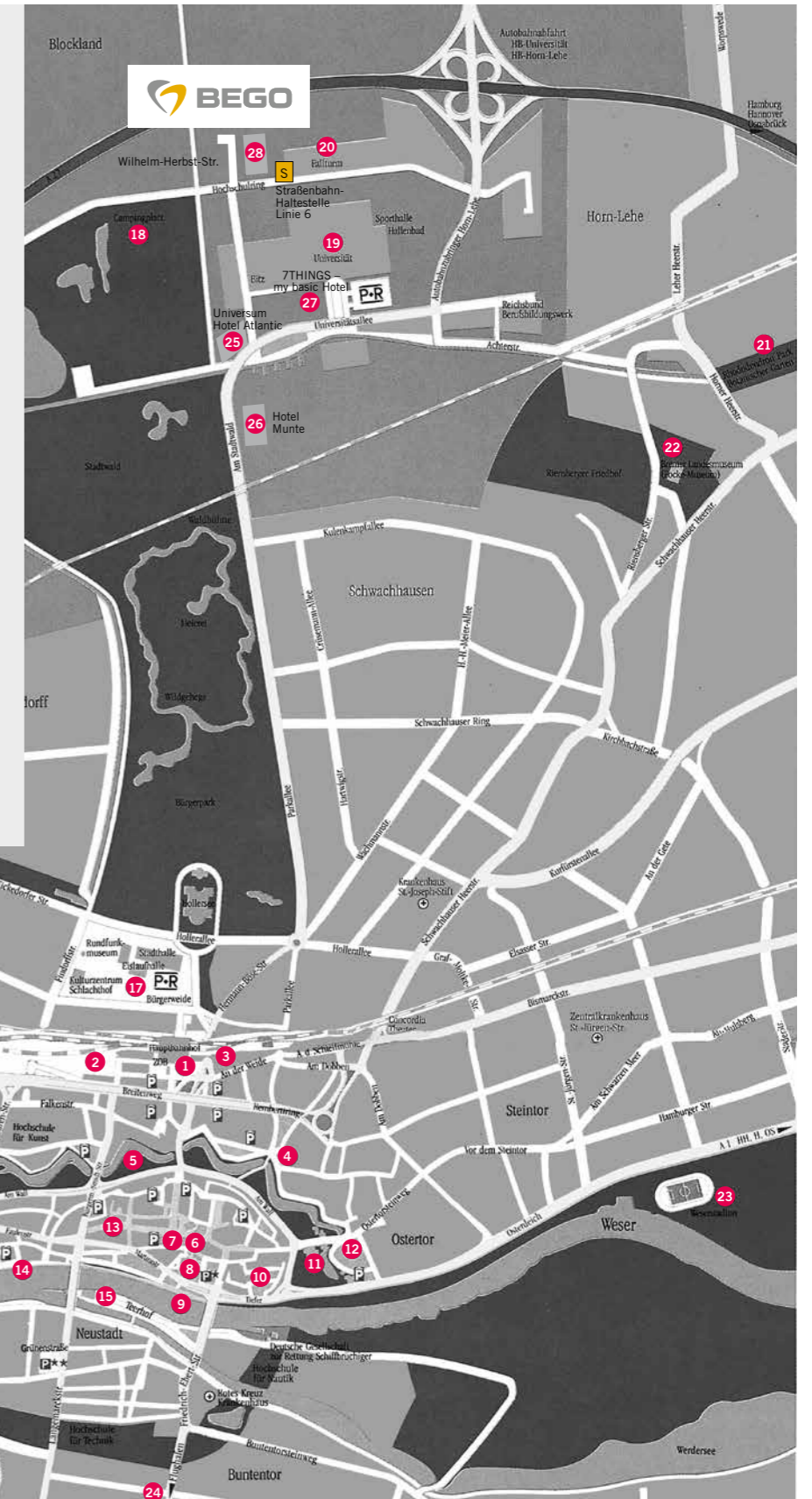
Infos zu Bremen

Tourist-Information am Hauptbahnhof
Mo–Fr 09:00–18:30 Uhr
Sa–So 09:30–17:00 Uhr
www.bremen-tourism.de

* Änderungen vorbehalten

Stadtplanausschnitt Bremen

1. Hauptbahnhof, ZOB (Zentral-Omnibusbahnhof), Tourist-Information, Verkehrsverein, Übersee-Museum
2. Auto im Reisezug – Verladestelle
3. Altes Postamt
4. Staatsarchiv
5. Windmühle in den Wallanlagen
6. Marktplatz: Rathaus und Ratskeller, Roland, Stadtmusikanten, St.-Petri-Dom, Haus der Bürgerschaft, Schütting
7. Stadtwaage
8. Böttcherstraße: Glockenspiel, Museen der Böttcherstraße, Spielbank
9. Flaniermeile Schlachte: Martini-Anleger, Hafensrundfahrten
10. Schnoorviertel
11. Kunsthalle, Gerhard-Marcks-Haus
12. Theater am Goetheplatz, Schauspielhaus
13. Gewerbehaus
14. Jugendherberge
15. Neues Museum Weserburg
16. Niederdeutsches Theater
17. Bürgerweide und övb Arena
18. Campingplatz
19. Universität
20. Fallturm
21. Rhododendronpark, Botanischer Garten
22. Bremer Landesmuseum (Focke-Museum)
23. Weserstadion
24. Flughafen
25. Universum/Hotel Atlantic
26. Hotel Munte
27. 7THINGS – my basic hotel
28. BEGO





www.bego.com

BEGO TRAINING CENTER

academy@bego.com
+49 421 2028-290

BEGO Unternehmensgruppe

Wilhelm-Herbst-Str. 1 · 28359 Bremen
Tel. +49 421 2028-0 · Fax +49 421 2028-100

Immer alle BEGO News im Blick haben?

Hier direkt beim Newsletter anmelden: www.bego.com/newsletter

